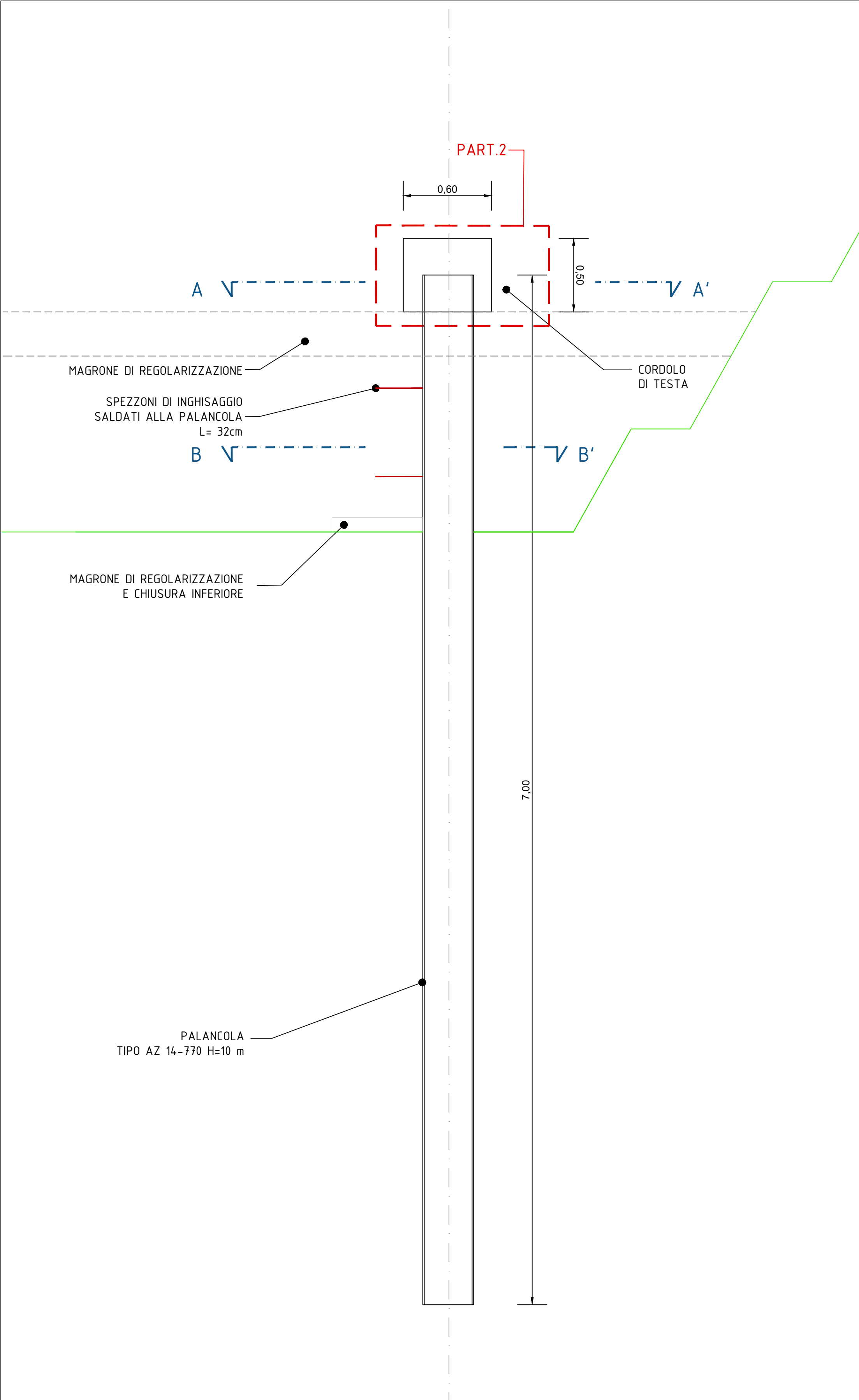
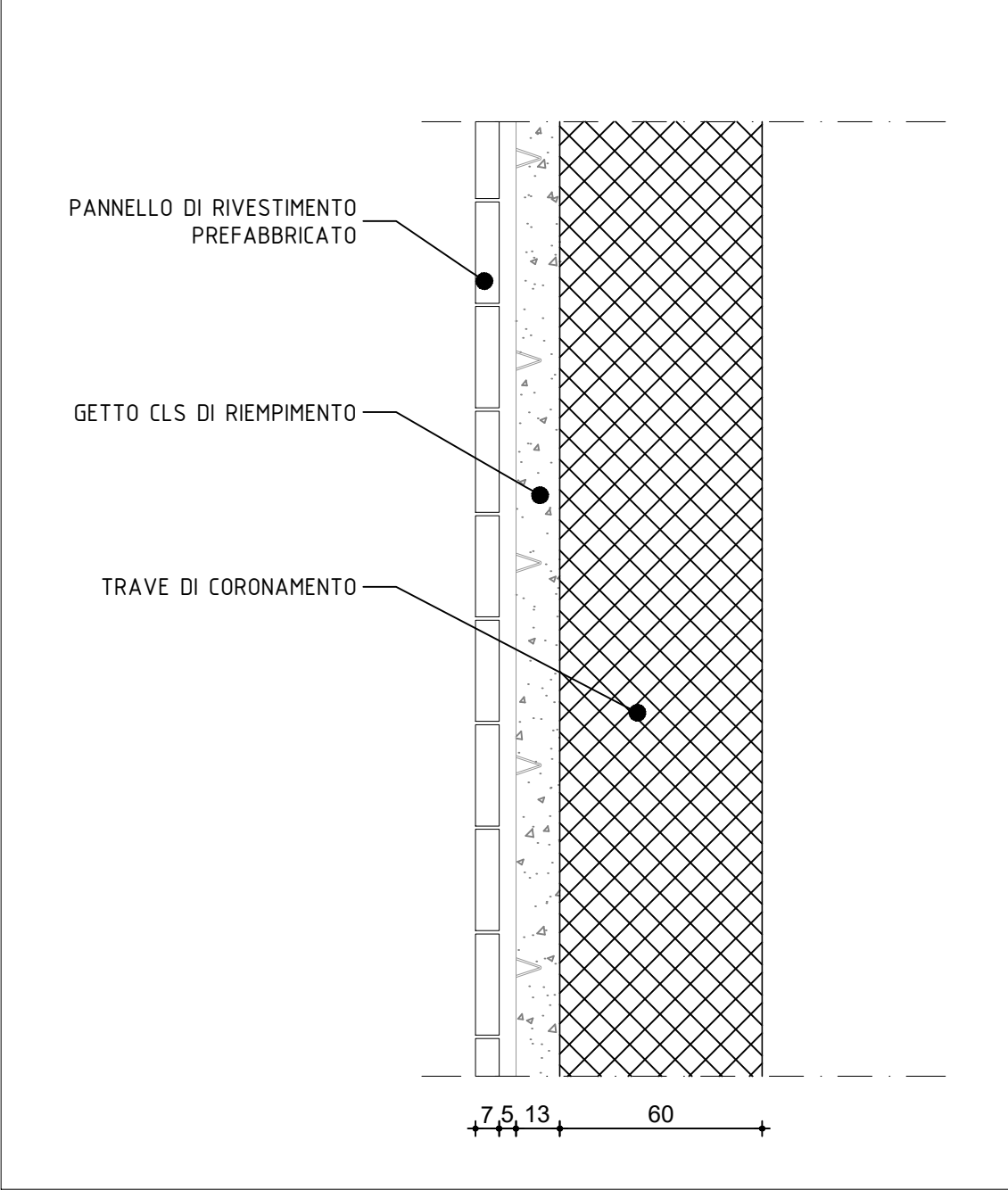


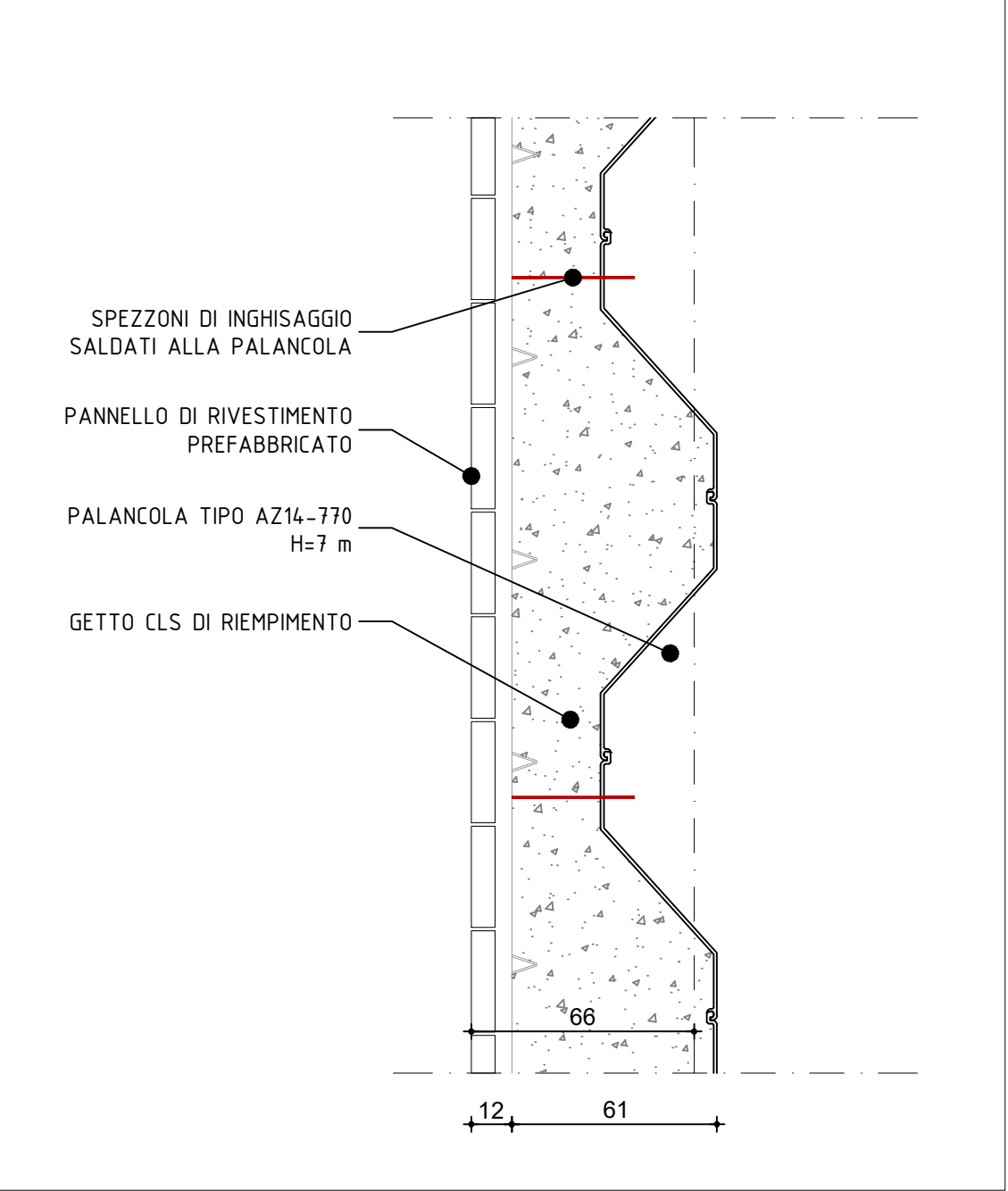
SEZIONE VERTICALE PALANCOLATO - SCALA 1:20



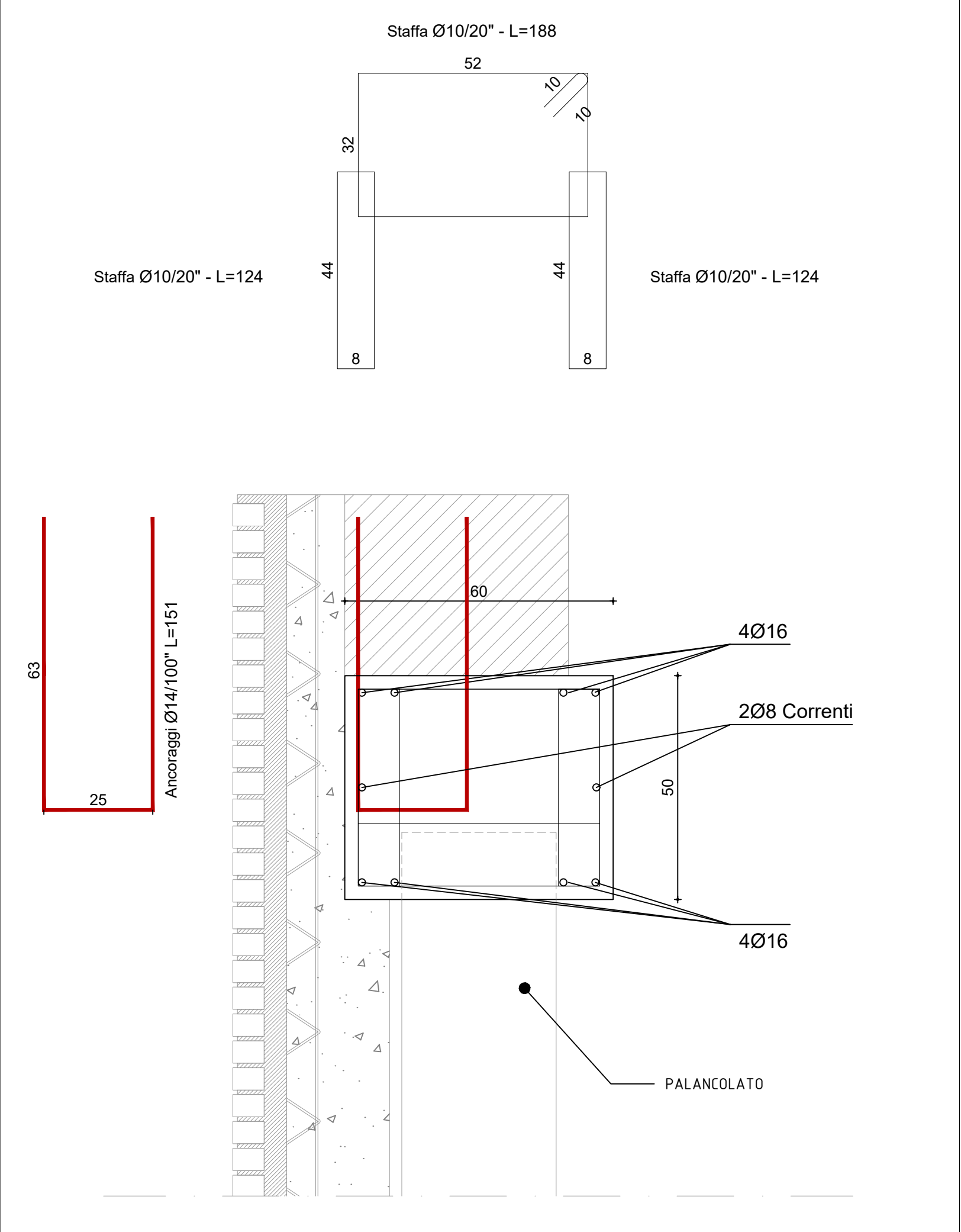
SEZIONE A-A' - SCALA 1:20




SEZIONE B-B' - SCALA 1:20



PARTICOLARE 2 - CORDOLO DI TESTA - SCALA 1:10





AIPO
Agenzia Interregionale per il fiume Po

AGENZIA INTERREGIONALE PER IL FIUME PO
UFFICIO OPERATIVO DI MODENA

TORRENTE CROSTOLO
COMUNI DI CADELBOSCO DI SOPRA

(RE - E - 990) LAVORI DI SOMMA URGENZA PER RIPRESA EROSIONE
SPONDALE IN DESTRA IDRAULICA DEL TORRENTE CROSTOLO A VALLE
DELLA CHIAVICA DI VICOZOARO

PROGETTO ESECUTIVO


PROGETTISTA Dott. ing. Tiziano Binini	COORDINATORE DELLA SICUREZZA IN FASE DI PROGETTAZIONE E DI ESECUZIONE DELL'OPERA Dott. ing. Tiziano Binini	RESPONSABILE DEL PROCEDIMENTO Dott. ing. Mirella Vergnani
--	--	--

Oggetto: CASSERATURE PALANCOLE METALLICHE E CORDOLO DI TESTA

Tav. 09
1:10/20


02 Revisione
01 Revisione
00 Emissione

Progetto



Binini Partners S.r.l.
via Gazzola, 4
42121 Reggio Emilia
tel. +39 0522 580.578
tel. +39 0522 580.586

fax +39 0522 580.557
e-mail: info@bininipartners.it
www.bininipartners.it
C.F. e P.IVA e R.I. 02409150352
Capitale sociale €100.000 i.v.



bininipartners

Giugno 2019

Ai termini delle vigenti leggi sui diritti d'autore, questo documento non potrà essere copiato, riprodotto e divulgato ad altre persone e ditte senza l'autorizzazione del progettista